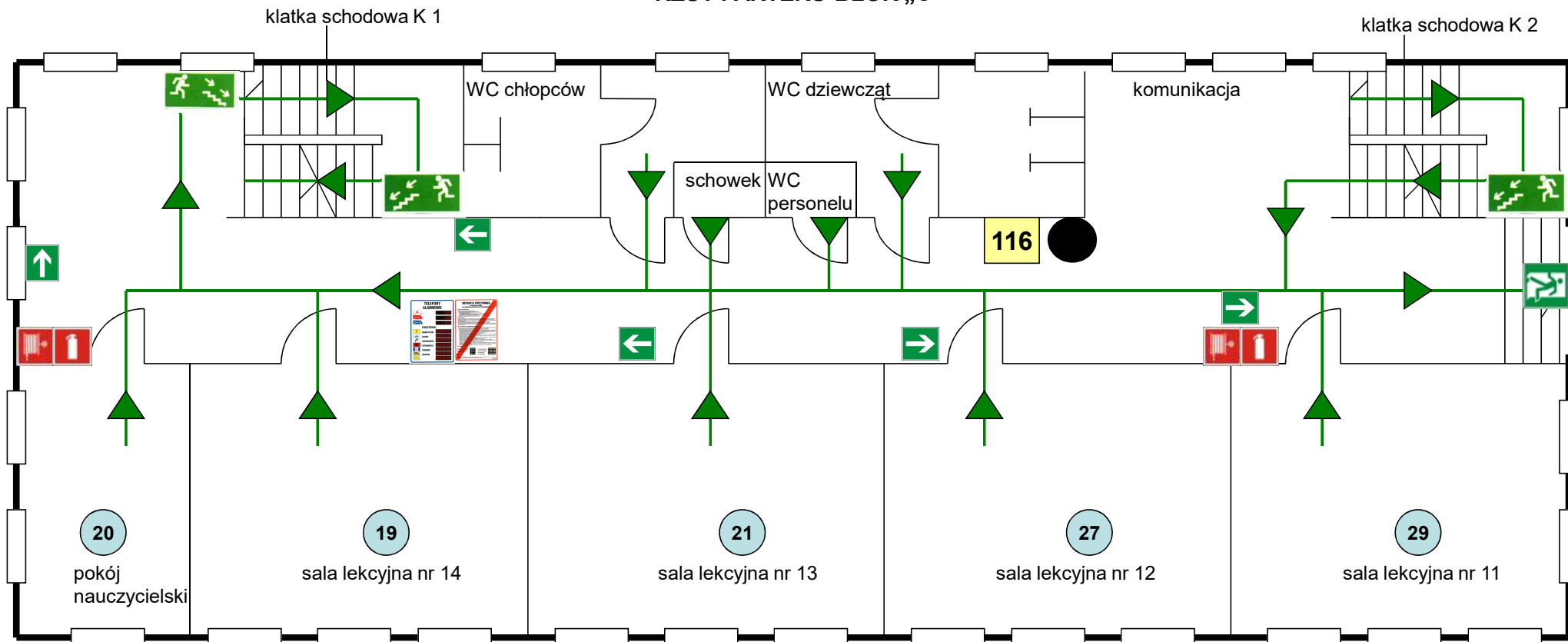


PLAN EWAKUACJI
PUBLICZNA SZKOŁA PODSTAWOWA PRZY UL. KS. SKORUPKI
W JANOWIE LUBELSKIM
RZUT PARTERU BLOK „C”



Z chwili zauważenia pożaru lub innego zagrożenia należy:

- ostrzec osoby znajdujące się w zagrożonej strefie np.: głosem
- zaalarmować Państwową Straż Pożarną tel. alarmowy 998 lub 112
- przystąpić do gaszenia pożaru przy pomocy gaśnicy lub hydrantu

Alarmowanie:

- Zaalarmować Państwową Straż Pożarną tel. 998 lub 112

Po połączeniu się podać:

- gdzie występuje zagrożenie (pożar, wypadek lub inne)
- co się pali
- czy są zagrożeni ludzie
- swoje nazwisko i imię – czekać na sprawdzenie zgłoszenia

Ewakuacją kieruje Dyrektor Szkoły lub osoba go zastępująca do czasu przybycia jednostki Państwowej Straży Pożarnej

Legenda:

- kierunek ewakuacji drogami ewakuacyjnymi
- kierunek ewakuacji schodami w górę
- gaśnica
- hydrant
- Tu jesteś
- instrukcja
- liczba osób w pomieszczeniu
- ilość osób na kondygnacji
- drzwi ewakuacyjne

Opracował:

